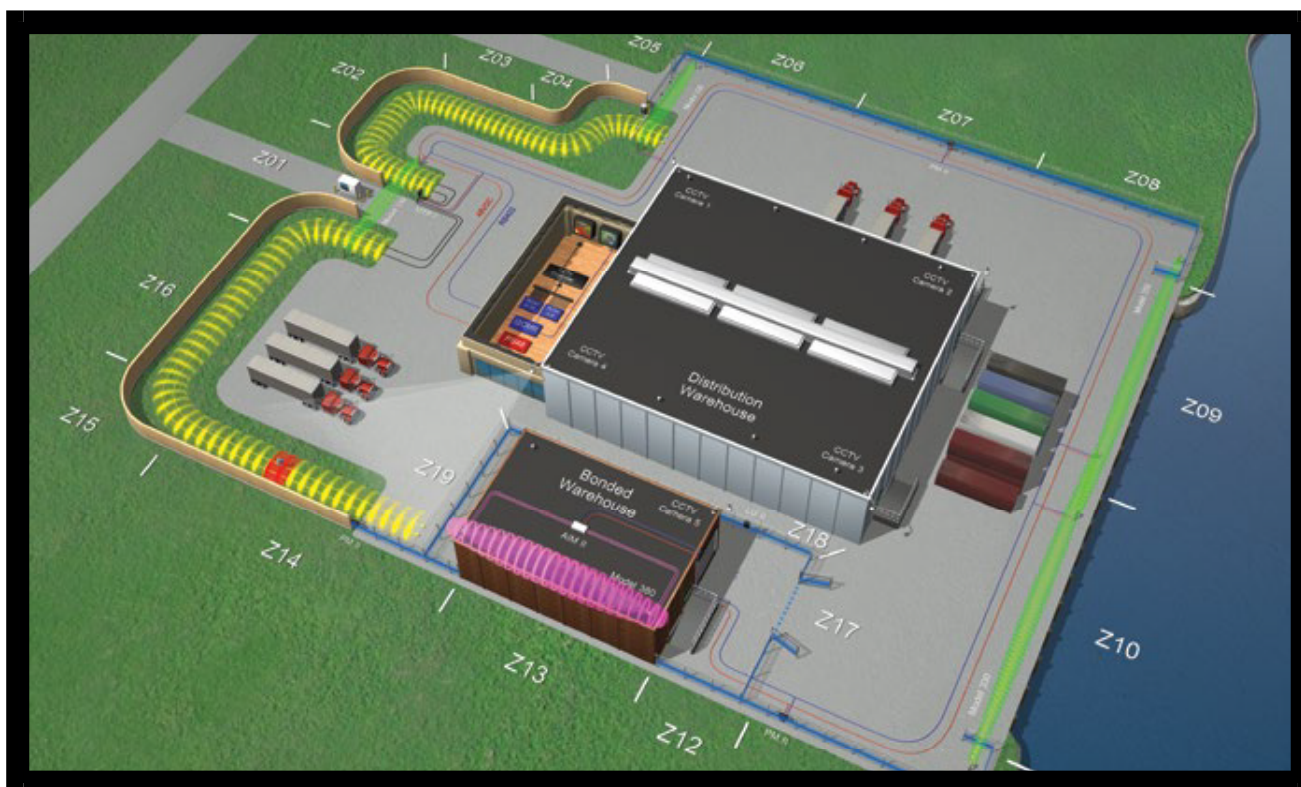


# INTREPID™ RENDSZER VEZÉRLŐK



Egy univerzális INTREPID™ rendszer vezérlő alkalmas az új generációs INTREPID™ perimérvédelmi érzékelők – az INTREPID™ MicroPoint™ II kerítésvédelmi rendszer, a MicroTrack™ II rejtett kábeles rendszer és a MicroWave 330 digitális mikrohullámú sorompók vezérlésére.

A rendszer vezérlő beilleszti és működteti a kontaktus-kimenetű kiegészítő biztonsági eszközök és egyszerűsíti a CCTV berendezések vagy más rendszerek illesztését.

Az INTREPID™ rendszer vezérlő alkalmas a riasztási bemenetek megkülönböztetésére, a periméter szegmensek vagy zónák kezelésére a kívánt hosszúságban. A rugalmasság növelésére, több különböző technológiájú érzékelő egyetlen zónát is alkothat. A zónához kimeneteket rendelhet - mint egy kamera preset - így mikor egy zóna megsérül, precíz vizuális kiértékelés történhet.

Az INTREPID™ vezérlő modul opcionálisan méretezhető, 'plug-and-play' megoldást jelent a biztonsági rendszer telepítéséhez illetve, annak konfigurációjától függően, a helyi relés vezérléstől kezdve többnyelvű grafikus megjelenítést lehetővé tevő térképes kijelzésig, helyi vagy távolról történő vezérlésig, és a CCTV rendszerhez illesztésig.

A rendszer vezérlő minten átmeneti probléma nélkül egy hálózatba illeszti a közös INTREPID™ Polling Protocol II, amely szabványos RS422 soros adatvonalat használ. A hálózatnak működni kell réz vezetéken, optikai kábelben vagy TCP/IP (PSM, SDK) alkalmazásával.

Egy SDK lehetőségessé teszi az új generációs INTREPID™ érzékelők magas biztonsági fokú, nagyobb rendszerekbe történő integrálásához.



Relé Vezérlő Modul II (RCM II)



Vezérlő Modul II (CM II)



Grafikus Vezérlő Modul II (GCM II)



Perimeter Security Manager (PSM)



INTREPID™ Polling Protocol II (SDK)

# INTREPID™ RENDSZER VEZÉRLŐK

## GRAFIKUS VEZÉRLŐ MODUL II (GCM II)

Az INTREPID™ grafikus vezérlő modul II (GCM II) Linux-alapú grafikus rendszer vesérlő nagyméretű vagy több telepítés vezérléséhez helyi GUI alapú riasztás felügyelő egység az új generációs INTREPID™ egységekhez, CCTV rendszerek kontaktus alapú vezérléséhez. A GCM II támogatja a modulokat, tartalmaz rendszer hardvert és alkalmazói szoftvert grafikus megjelenítési képességgel, összetett rendszerek konfigurálásához és irányításához.

A GCM II felhasználó barát GUI lehetővé teszi rendszerek hatékony működtetését, nagy felbontású grafikán jól elkülöníthető érzékelő zónák, és aktív ikonok jelképeznek minden érzékelőt.

A GMII jellemzője egy Pollmaster rendszer- ami által egyetlen hurokba illeszthető minden újgenerációs INTREPID™ eszköz. Ez a kommunikációs port szolgál az eszközök állapotának ellenőrzésére. Mikor egy behatolás jel generálódik egy INTREPID™ eszközön, vagy annak valamelyik bemenetén, a riasztás helye pontosan megjelenítésre kerül egy grafikus térképen, és aktiválódik a megfelelő kimenet. ASCII kód kimenetek állnak rendelkezésre a CCTV rendszer vezérlésére.

### KULCS JELLEMZŐK

- IKON ALAPÚ GUI
- FELHASZNÁLÓ BARÁT MŰKÖDTETÉS
- VEZETETT NAVIGÁCIÓ
- HELYI VAGY TÁVOLI ADMINISZTRÁCIÓ
- 256 FELHASZNÁLÓ FIÓK
- CSATLAKOZÁS MAXIMUM 32 ESZKÖZHÖZ
- 1024 ZÓNA REKORD
- RIASZTÁSI ESEMÉNYTÁR ÉS JELENTÉSEK
- TÖBB NYELV TÁMOGATÁSA
- ASCII KIMENET MAGAS SZINTŰ CCTV ILLESZTÉSHEZ
- MEGERŐSÍTETT TOKOZAT

A CM II egy INTREPID™ rendszer vezérlő, amely közepes kiterjedésű védelmi területekhez alkalmazható előnyösen. Robusztus kivitelű helyi vezérlő, mely kontaktusokkal rendelkezik külső biztonságtechnikai eszközök, mint riasztó, vagy CCTV rendszer vezérléséhez. Ez egy olyan hardver elem, mely szoftver alapon konfigurálható zónákkal párosítható.

A CMII jellemzője egy Pollmaster rendszer- ami által egyetlen hurokba illeszthető minden újgenerációs INTREPID™ eszköz. Ez a kommunikációs port szolgál az eszközök állapotának ellenőrzésére. Mikor egy behatolás jel generálódik egy INTREPID™ eszközön, vagy annak valamelyik bemenetén, egy parancs működteti a megfelelő kontaktus kimenetet, vagy kimeneteket.

### KULCS JELLEMZŐK

- INTUITÍV SETUP SZOFTVER
- 8 RELÉ KIMENET
- GUIDED NAVIGATION
- HELYI VAGY TÁVVEZÉRELT ADMINISZTRÁCIÓ
- MAXIMUM 16 ESZKÖZHÖZ KAPCSOLÓDHAT
- 256 ZONA REKORD
- TÖBB NYELVET TÁMOGAT

A Relé Vezérlő Modul II (RCM II) egy INTREPID™ rendszer vezérlő, melyet kisebb védendő területekhez alkalmazható rendszerekhez ajánl a gyártó. Költséghatékony vezérlő eszköz mely kontaktusokkal rendelkezik külső biztonságtechnikai eszközök, mint riasztó, vagy CCTV rendszer vezérléséhez. A RCMII jellemzője egy Pollmaster rendszer- ami által egyetlen hurokba illeszthető minden újgenerációs INTREPID™ eszköz, Ez a kommunikációs port szolgál az eszközök állapotának ellenőrzésére. Mikor egy behatolás jel generálódik egy INTREPID™ eszközön, vagy annak valamelyik bemenetén, egy parancs működteti a megfelelő kontaktus kimenetet, vagy kimeneteket.

### KULCS JELLEMZŐK

- TERMINÁL EMULÁTOROS SETUP BEÁLLÍTÁS
- 8 RELÉ KIMENET
- GUIDED NAVIGATION
- MAXIMUM 8 ESZKÖZHÖZ KAPCSOLÓDHAT
- MŰKÖDÉSI FESZÜLTÉG 10.5 ... 60 VDC

# INTREPID™ RENDSZER VEZÉRLŐK

## PERIMETER SECURITY MANAGER (PSM)

Perimeter Security Manager (PSM) egy fejlett, Windows®-alapú biztonsági rendszer felügyeletet és vezérést ellátó szoftver csomag. Nagy kiterjedésű vagy több telephelyből álló védelmi rendszer helyi, vagy távvezérelt, GUI alapú felügyeletét látja el az újgenerációs INTREPID™, és a hozzájuk tartozó bemenetekhez csatlakozó eszközöknek. A PSM lehetőséget biztosít a CCTV rendszerekhez történő kapcsolódáshoz, lehetővé téve több-layeres grafikus térképek, illetve a videó rendszer élő képeinek egyidejű megjelenítését egyetlen kijelzőn.

A Southwest Microwave PSM adatlapja az egység műszaki adatait és funkcióit tartalmazza.

### KULCS JELLEMZŐK

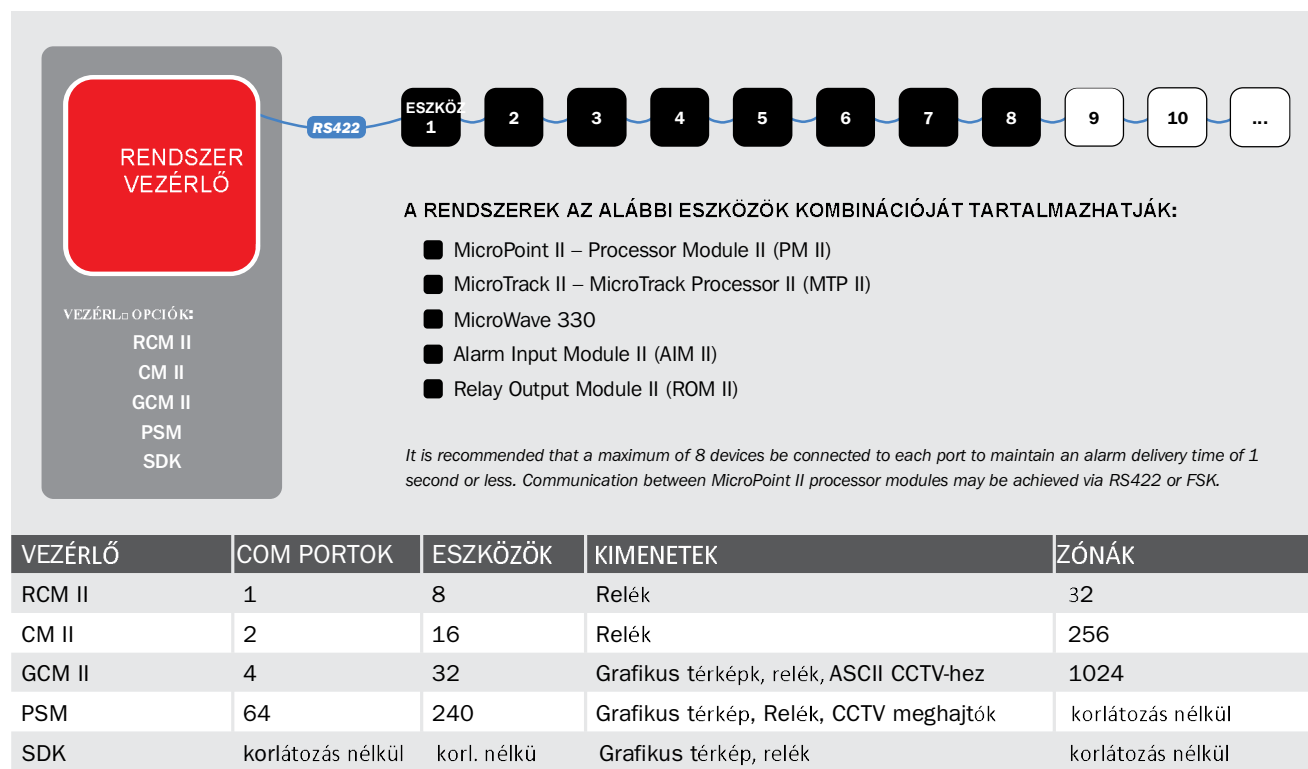
- PLUG AND PLAY ESZKÖZ INTEGRÁCIÓ
- IKON-ALAPÚ GUI OPCIONÁLISAN ÉRINTŐKÉPERNYŐS KIVITELBEN
- ÉLŐ VIDEÓ KÉPEK ÉS TÉRKÉPES MEGJELENÍTÉS EGY KIJELZŐN
- NAGY TELJESÍTMÉNYŰ, REDUNDÁNS SZERVER
- FELHASZNÁLÓ ÁLTAL KIALAKÍTHATÓ KÉPERNYŐ ÉS ESEMÉNY FELDOLGOZÁS
- MÉRETEZHETŐ, WINDOWS®-ALAPÚ TCP/IP FELÉPÍTÉS

## SDK: INTREPID™ POLLING PROTOCOL II (IPP II)

Az INTREPID™ Polling Protocol II (IPP II) SDK hozzáférés ingyenes, lehetővé téve a third-party fejlesztéseket a magasabb szintű rendszer-integrációk létrehozásához. Vegye fel a kapcsolatot a rendszer képviselőjével, amennyiben ennek igénye felmerül.

## RENDSZER VEZÉRLŐ ÉS ESZKÖZ KONFIGURÁCIÓ

Minden INTREPID™ rendszer vezérlő képes kommunikálni az újgenerációs INTREPID™ eszközök kombinációival egy nyitott felépítésű kommunikációs protokoll (a INTREPID Polling Protocol II) alkalmazásával egy szabványos RS422 illesztőn keresztül.



## INTREPID™ RENDSZER VEZÉRLŐK SPECIFIKÁCIÓJA

### GRAFIKUS VEZÉRLŐ MODUL II (GCM II)

#### GCM II - HD (HARDENED ENCLOSURE)

ÜZEMI HŐMÉRSÉKLET: -15° C ... 55° C (5° F ... 131° F)  
MÉRET: 9.4 mag x 21.4 szél x 23.8 mély cm (3.7 x 8.4 x 9.4 in)  
TÖMEG: 5.6 kg (12.3 lbs)  
BEMENETI TELJESÍTMÉNY: 120/240 VAC  
PORTOK: RS232 [2], RS422 [4], RJ45 [1], USB2 [4]



### VEZÉRLŐ MODUL II (CM II)

ÜZEMI HŐMÉRSÉKLET: -40° C ... 70° C (-40° F ... 158° F)  
MÉRET: 13.9 mag x 33.7 szél x 12.7 mély cm (5.5 x 13.3 x 5 in)  
TÖMEG: 1.36 kg (3 lbs)  
BEMENETI TELJESÍTMÉNY: 10.5 ... 60 VDC  
ÁRAMFELVÉTEL: 12 VDC: 150 mA, 24 VDC: 80 mA, 48 VDC: 45 mA  
KIMENETEK: 8 Riasztási relé SPDT (Form C), 2 A @ 28 VDC  
PORTOK: RS232 [2], RS422 [2]

### RELÉ VEZÉRLŐ MODUL II (RCM II)

ÜZEMI HŐMÉRSÉKLET: -40° C ... 70° C (-40° F ... 158° F)  
MÉRET: 13.9 mag x 33.7 szél x 12.7 mély cm (5.5 x 13.3 x 5 in)  
TÖMEG: 1.36 kg (3 lbs)  
BEMENETI TELJESÍTMÉNY: 10.5 ... 60 VDC  
ÁRAMFELVÉTEL: 12 VDC: 60 mA, 24 VDC: 40 mA, 48 VDC: 30 mA  
KIMENETEK: 8 Riasztási relé SPDT (Form C), 2 A @ 28 VDC  
PORTOK: RS232 [1], RS422 [1]

### PERIMETER SECURITY MANAGER VER. 5.2 (PSM)

Refer to Perimeter Security Manager data sheet for Specifications.

### SDK: INTREPID™ POLLING PROTOCOL II (IPP II)

Refer to Southwest Microwave Document #57A 46504-A1.

## INTREPID™ BEMENETI/KIMENETI MODULOK

Az INTREPID™ Riasztási Bemeneti Modul II (AIM II) és Relé Kimeneti Modul II (ROM II) egyszerűen alkalmazhatók kontaktus vezérelt riasztási bemenetekkel vagy relé kimenetekkel történő olyan eszközök kezeléséhez, amelyek nem képesek az INTREPID™ Polling Protocol II kommunikációra.

**Riasztási Bemeneti Modul II (AIM II):** Lehetővé teszi olyan külső eszközök – mint a Southwest Microwave hagyományos érzékelők, kapu és ajtó kontaktusok vagy egyéb riasztási kontaktusok - jeleinek fogadását. Nyolc felügyelt kontaktus bemenettel rendelkezik.\*

**Relé kimeneti Modul II-8 (ROM II-8) / II-16 (ROM II-16):** Lehetővé teszi CCTV berendezések egyszerű vezérlését, hagyományos riasztó központok, periméter világítás, vagy más relék vezérlését. Alkalmas 8 (ROM II-8), vagy 16 (ROM II-16) relé kimenet vezérléséhez.\*

\* Egy INTREPID™ rendszer vezérlő, mint a Relé Vezérlő Modul II (RCM II), Vezérlő Modul II (CM II), Grafikus Vezérlő Modul II (GCM II) vagy a Perimeter Security Manager (PSM) alkalmazásához szükséges egyéni bemenetek/kimenetek AIM II / ROM II konfigurálása.

### RIASZTÁS BEMENETI MODUL II (AIM II)

MÉRET: 13.9 mag x 33.7 szél x 12.7 mély cm (5.5 x 13.3 x 5 in)  
TÖMEG: 1.36 kg (3 lbs)  
ÜZEMI HŐMÉRSÉKLET: -40° C ... 70° C (-40° F ... 158° F)  
TELJESÍTMÉNY: 10.5 ... 60 VDC  
ÁRAMFELVÉTEL: 12 VDC: 30 mA, 24 VDC: 25 mA, 48 VDC: 18 mA  
BEMENETEK: 8 feszültségmentes kontaktus bemenet  
PORTOK: RS422 (2)

### RELÉ KIMENETI MODUL II (ROM II-8 / ROM II-16)

MÉRET: 13.9 mag x 33.7 szél x 12.7 mély cm (5.5 x 13.3 x 5 in)  
TÖMEG: ROM II-8 1.36 kg (3 lbs), ROM II-16 1.36 kg (3 lbs)  
ÜZEMI HŐMÉRSÉKLET: -40° C ... 70° C (-40° F ... 158° F)  
TELJESÍTMÉNY: 10.5 ... 60 VDC  
ÁRAMFELVÉTEL:  
ROM II-8 12 VDC: 65 mA, 24 VDC: 40 mA, 48 VDC: 25 mA.  
ROM II-16 12 VDC: 130 mA, 24 VDC: 75 mA, 48 VDC: 43 mA  
PORTOK: RS422 (2)  
KIMENETEK: 8 (ROM II-8), 16 (ROM II-16) Riasztási relé SPDT (Form C), 2 A @ 28 VDC



INTREPID™, MicroTrack™ és MicroPoint™ a Southwest Microwave, Inc. Windows® a Microsoft Corporation regisztrált védjegyei.

Magyarországi képviselő: Rendszertechnika Kft. 1124 Budapest, Németvölgyi út 65. [www.rendszertechnika.hu](http://www.rendszertechnika.hu)

Telefon: +36(1)-2128576 e-mail: [sales@rendszertechnika.hu](mailto:sales@rendszertechnika.hu)

Europe: Southwest Microwave Ltd. Suite 3, Deer Park Business Centre, Woollas Hill, Eckington, Pershore, Worcestershire WR10 3DN UK  
Telephone +44 (0) 1386 75 15 11 | Fax +44 (0) 1386 75 07 05